

## ALCFaceVital 注意事項

正しく使っていただけるように下記内容を守ってご利用ください。

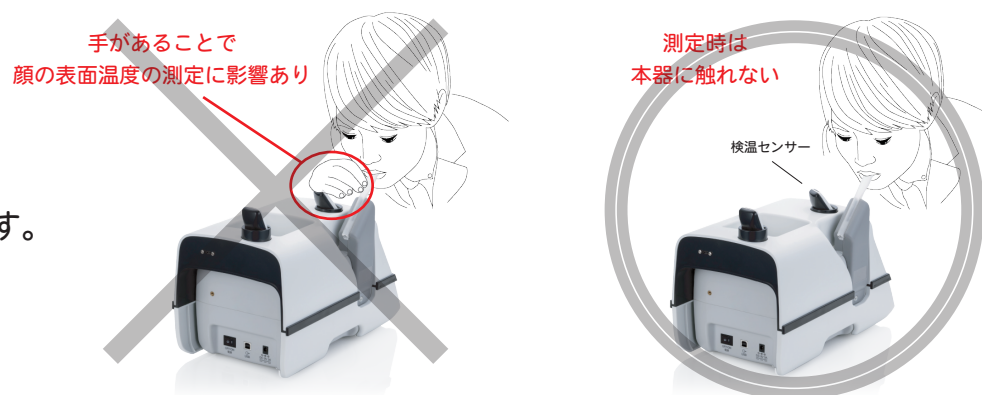
### ●検温前の注意点

- 使用時は、体を部屋の温度に馴染ませてから測定してください。
- 外気で皮膚が冷えている状態で検温した場合、低く表示されることがあります。
- 測定環境は 10℃～ 40℃の環境下で使用することができます。



### ●測定中の注意点

- 測定時、マウスピースや検温センサー、モジュール部位などに触れずに測定してください。
- 皮膚の表面温度を測定しているため、手を添える、測定距離を変えることで検温値に影響が出てしまいます。
- マウスピースに使い捨てストローを差し込む測定も検温値に影響、機器故障の原因になります。



本製品は表面温度を測定する機器で、医療機器ではありません。

体温の目安をつけるための製品で、必要があれば脇下体温計等で測定してください。